

# GAZNE POCINČANE REŠETKE

KATALOG

[www.primorjemetal.com](http://www.primorjemetal.com)

Ilovik 68, Ilovik

Radiona: Bermač 15, 51211 Matulji

Kontakt: 098/934-4220

E-mail: [prodaja@primorjemetal.com](mailto:prodaja@primorjemetal.com)



# SADRŽAJ

1. Model: Zavarene prešane rešetke
2. Model: Prešane pocinčane rešetke
3. Model: Rešetke za stepenice
4. Model: Načini fiksiranja
5. Tablica nosivosti i dimenzije

**PRIMORJE METAL** je proizvođač čeličnih gaznih pocinčanih rešetki namijenjenih uporabi u industrijskim, infrastrukturnim, komunalnim i komercijalnim objektima, gdje su ključni zahtjevi **nosivost, sigurnost, trajnost i otpornost na vanjske utjecaje**.

Dugogodišnje iskustvo u metaloprerađivačkoj industriji omogućuje nam izradu proizvoda koji udovoljavaju tehničkim, normativnim i eksploatacijskim zahtjevima suvremene gradnje.

Gazne rešetke izrađuju se od konstrukcijskog čelika u skladu s važećim europskim normama, uz strogo kontroliran proizvodni proces. Površinska zaštita provodi se vrućim pocinčavanjem prema normi HRN EN ISO 1461, čime se osigurava dugotrajna zaštita od korozije, otpornost na atmosferske i industrijske utjecaje te produžen vijek trajanja proizvoda bez potrebe za dodatnim održavanjem.

Konstrukcija rešetki projektirana je za sigurno prenošenje radnih i korisnih opterećenja, uz osigurana protuklizna svojstva, stabilnost i sigurnost kretanja. Gazne rešetke pogodne su za ugradnju na hodne površine, servisne prolaze, platforme, industrijske podove, stepeništa, rampe i vanjske površine izložene opterećenjima vozila ili pješaka.

Proizvodi su izrađeni i isporučeni u skladu s relevantnim normama, uključujući:

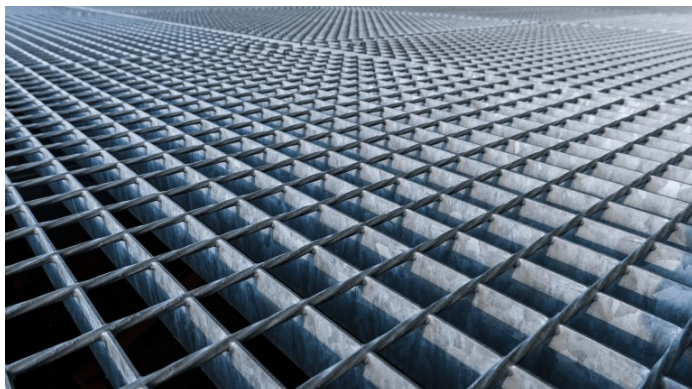
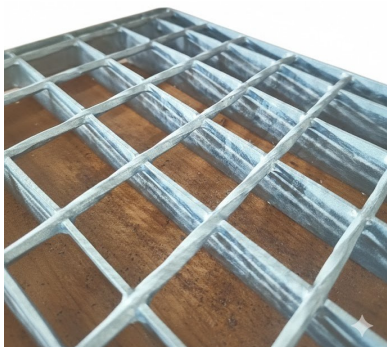
- **HRN EN 1090-1** – Izvedba čeličnih konstrukcija i konstrukcijskih elemenata
- **HRN EN ISO 1461** – Vruće pocinčavanje gotovih čeličnih proizvoda
- **HRN EN ISO 14122 (2 i 3)** – Sigurnost strojeva – trajna sredstva za pristup (hodne površine i stepenice)
- **Eurokod 3 (HRN EN 1993)** – Proračun čeličnih konstrukcija, prema zahtjevima projekta

U skladu s navedenim normama, **PRIMORJE METAL** izdaje **Izjavu o sukladnosti**, kada su ispunjeni svi propisani uvjeti i zahtjevi za namjenu proizvoda. Time se potvrđuje da su rešetke proizvedene sukladno tehničkoj dokumentaciji, važećim normama i propisima Europske unije.

Zahvaljujući vlastitoj proizvodnji, nudimo mogućnost izrade rešetki u standardnim i nestandardnim dimenzijama, prilagodbu nosivosti, razmaka nosivih i poprečnih traka te izvedbe prema specifičnim zahtjevima projekta i investitora. Svaki proizvod može biti prilagođen namjeni, uvjetima uporabe i opterećenjima, uz potpunu tehničku podršku.

**PRIMORJE METAL** jamči pouzdanu kvalitetu, tehničku ispravnost i dugoročnu sigurnost svojih gaznih pocinčanih rešetki – rješenje razvijeno za zahtjevne uvjete i profesionalnu primjenu.

## Model: Zavarene prešane rešetke



Zavarena prešana rešetka je mrežasta konstrukcija koja se spaja kombinacijom elektrozavarivanja i pritiskanja, bez dodatnog materijala, što osigurava visoku čvrstoću i nosivost. Idealna je za neklizave podne površine u industriji i građevinarstvu.

### Karakteristike i primjena

Zavarene prešane rešetke, koje se često nazivaju i elektrozavarenim rešetkama, imaju više od 75% šuplje površine, omogućujući prolaz svjetlosti, zraka i vode.

- **Nosivost:** Ove rešetke su dizajnirane da izdrže mala do srednja opterećenja, zbog čega su prikladne za industrijska postrojenja.
- **Svestranost:** Pogodne su za razne primjene, uključujući podove, staze, stepenice, stubišna odmorišta, police i off-shore platforme.
- **Trajnost:** Prešano zavarena konstrukcija osigurava čvrstoću i dug vijek trajanja, a često su i pocinčane radi zaštite od korozije.
- **Jednostavna instalacija i održavanje:** Relativno su lagane, što olakšava rukovanje i ugradnju.

### Materijali:

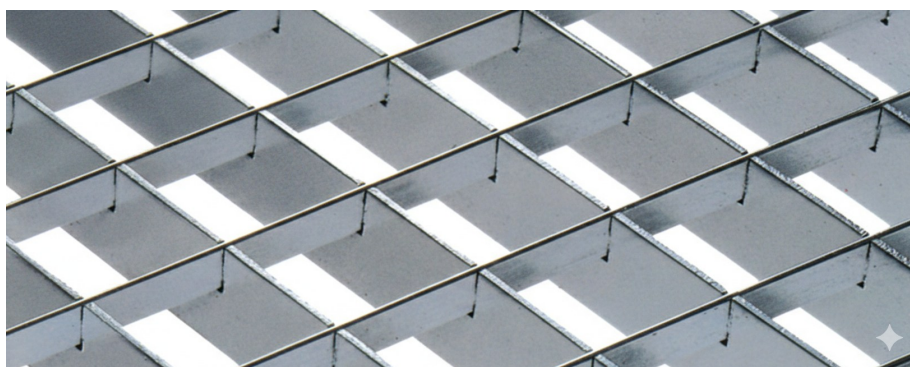
- sirovi čelik, odnosno naknadno vruće pocinčani;
- vruće pocinčano prema DIN EN ISO 1461;
- sirovina S235JR prema DIN EN 10025

### Formati:

- duljina nosivih šipki maks 6.100 mm
- širina (šipke za ispunu) maks. 1200mm – preko toga na upit
- dimenzije nosivih šipki od 20×2 do 70×5 mm

TABLICA DIMENZIJA NALAZI SE NA ZADNJOJ STRANICI KATALOGA.

## Model: PREŠANE REŠETKE–GLATKA



Industrijske rešetke - glatke predstavljaju standard u suvremenom građevinarstvu i industriji. Zahvaljujući specifičnoj konstrukciji, nude vrhunski omjer nosivosti i težine uz maksimalnu funkcionalnost.

Rešetka se sastoji od nosivih traka (vertikalne šipke koje nose teret) i poprečnih šipki koje ih stabiliziraju.

**Glatka rešetka:** Standardna verzija za opću upotrebu.

**Materijal:** vruće pocinčani čelik (prema EN ISO 1461)

U našoj ponudi možemo ponuditi rešetke od Inoxa prema narudžbi.

- **Nosiva traka:** 30x3 i debljina 2,3,5,7 mm ili prema narudžbi.
- **Oko rešetke (Mesh size):** Razmak između traka, najčešće 33x33 mm ili sigurnosno oko 33x11 mm.

Sve rešetke dolaze sa obrubom u obliku „L“ ili „T“ profila. Obrubni profil sprječava uvijanje i omogućuje fiksiranje.

**Ugradnja:** Nosive trake uvijek moraju ići od oslonca do oslonca.

TABLICA DIMENZIJA NALAZI SE NA ZADNJOJ STRANICI KATALOGA.

## Model: PREŠANE REŠETKE–PROTUKLIZNA



Industrijske rešetke - nazubljene predstavljaju standard u suvremenom građevinarstvu i industriji. Zahvaljujući specifičnoj konstrukciji, nude vrhunski omjer nosivosti i težine uz maksimalnu protukliznost.

**Dimenzije:** Visina: 30 mm do 60 mm (u posebnim slučajevima i do 150 mm za teška vozila).

**Debljina:** Obično 2 mm, 3 mm ili 5 mm.

Dimenzije oka: Standardno oko: 33,33 x 33,33 mm

Sigurnosno oko: 33 x 11 mm

- **Pješačko opterećenje:** Max raspon cca 1200 mm.
- **Osobna vozila:** Max raspon cca 400 mm (zahtijeva deblje trake, npr. 40x5).

**Načini fiksiranja:** Standardna kopča

TABLICA DIMENZIJA NALAZI SE NA ZADNJOJ STRANICI KATALOGA.

## Model: GAZIŠTA



Naša rešetkasta gazišta predstavljaju idealno rješenje za industrijska postrojenja, vanjska stubišta, požarne puteve i moderne arhitektonske projekte. Dizajnirana su da izdrže ekstremna opterećenja uz osiguravanje maksimalne sigurnosti korisnika u svim vremenskim uvjetima.

### PREDNOSTI:

- **Integrirana protuklizna zaštita:** Svako gazište opremljeno je perforiranim prednjim rubom
- **Vrhunska otpornost na koroziju:** Svi proizvodi su vruće pocinčani prema normi ISO 1461
- **Samočišćenje i propusnost:** Otvorena mrežasta struktura sprječava nakupljanje vode, snijega, leda i nečistoća, čineći stubište sigurnim za korištenje čak i u najtežim vanjskim uvjetima.
- **Brza i jednostavna ugradnja:** Zahvaljujući standardiziranim bočnim pločama s već pripremljenim rupama, gazišta se montiraju brzo i precizno na noseću konstrukciju pomoću vijaka.

**Materijali:** Konstrukcijski čelik (S235JR), Nehrđajući čelik (Inox) ili Aluminij

TABLICA DIMENZIJA NALAZI SE NA ZADNJOJ STRANICI KATALOGA.

## Model: NAČIN FIKSIRANJA

Pravilna montaža ključna je za osiguravanje dugovječnosti konstrukcije i sigurnosti korisnika. Naši sustavi fiksiranja omogućuju brzu instalaciju bez potrebe za kompleksnim alatima, uz očuvanje integriteta zaštitnog sloja cinka.

### 1. Montaža gazišta za stepenice (Vijčani spoj)

Gazišta za stepenice dizajnirana su za izravno pričvršćivanje na bočne nosače (obrazine) stubišta.

- Sustav spajanja:  
Svako gazište opremljeno je zavarenim bočnim pločama (uškama) s unaprijed pripremljenim rupama.



### 2. Fiksiranje podnih rešetki (Spojni pribor)

Za fiksiranje rešetki na horizontalne čelične nosače (I, U ili L profile) koriste se specijalizirani spojni elementi koji eliminiraju potrebu za zavarivanjem.

- Standardne G-spojnice (Saddle Clips): Najčešći način fiksiranja. Sastoje se od gornjeg dijela (obujmice), donjeg dijela (šape) i veznog vijka s maticom.



- **Materijal:** Sav spojni pribor je vruće pocinčan, čime se sprječava pojava galvanske korozije na spojevima.

## Model: REŠETKE U HORTIKULTURI

U modernom planiranju gradskih prostora, parkova i šetnica, drveće nije samo ukras – ono je "pluća" našeg okoliša. Naše hodne pocinčane rešetke pružaju vrhunsku zaštitu korijenskom sustavu, istovremeno osiguravajući nesmetan prolaz pješacima i moderan vizualni identitet prostora.

**Hodne rešetke proizvodimo prema Vašoj dimenziji i dostavljamo na Vašu adresu.**

### Zašto odabrati naše rešetke?

- **Vrhunska zaštita korijena:** Sprječavaju sabijanje tla oko debla, čime se omogućuje slobodan dotok vode i kisika neophodnih za zdrav rast stabla.
- **Dugovječnost bez premca:** Zahvaljujući procesu vrućeg pocinčavanja, naše rešetke su maksimalno otporne na koroziju, sol, vlagu i ekstremne vremenske uvjete.
- **Sigurnost na prvom mjestu:** Dizajnirane s optimalnim razmakom otvora koji sprječava zapinjanje o-buće (uključujući visoke potpetice) i nakupljanje krupnog otpada.
- **Visoka nosivost:** Konstrukcija je prilagođena pješačkim zonama, a po potrebi izrađujemo i ojačane varijante za prostore s povremenim prometom lakih dostavnih vozila.

### TEHNIČKE KARAKTERISTIKE

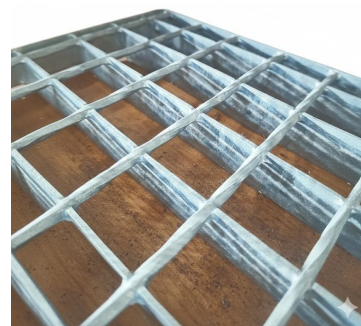
<b>Materijal</b>	Visokokvalitetni čelik s toplim pocinčavanjem Inox 304, 316
<b>Oblici</b>	Kvadratni, okrugli ili prilagođeni (custom) dizajni
<b>Modularnost</b>	Sastavljene iz dva ili više dijelova radi lakše montaže oko postojećih stabala
<b>Protukliznost</b>	Nazubljena površina za siguran hod u vlažnim uvjetima



## TABLICE DIMENZIJE

### ZAVARENE PREŠANE REŠETKE

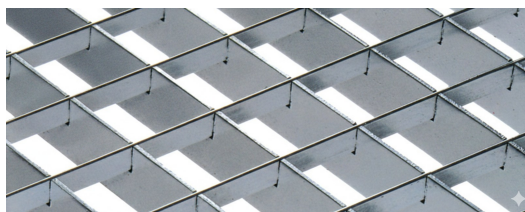
TABLICA DIMENZIJE	
Nosiva traka: 30x2 mm Otvor: 34x38 mm	
Materijal: Čelik ne cinčani - sirovi	
Širina	Duljina
3000 mm	1000 mm
6100 mm	1000 mm
Materijal: Čelik toplocinčani	
Širina	Duljina
500 mm	1000 mm
1000 mm	1000 mm
3000 mm	1000 mm



### PREŠANA REŠETKA GLATKA

TABLICA DIMENZIJE	
Nosiva traka: 30x2 mm Otvor: 33x33 mm	
Materijal: Čelik toplocinčani	
Širina	Duljina
200 mm	1000 mm
300 mm	1000 mm
400 mm	1000 mm
500 mm	1000 mm
600 mm	1000 mm
700 mm	1000 mm
800 mm	800 mm
800 mm	1000 mm
900 mm	1000 mm
1000 mm	500 mm
1000 mm	1000 mm
1000 mm	1100 mm
1000 mm	1200 mm

TABLICA DIMENZIJE	
Nosiva traka: 30x3 mm Otvor: 33x33 mm	
Materijal: Čelik toplocinčani	
Širina	Duljina
1000 mm	1000 mm
1200 mm	1000 mm
1200 mm	1200 mm

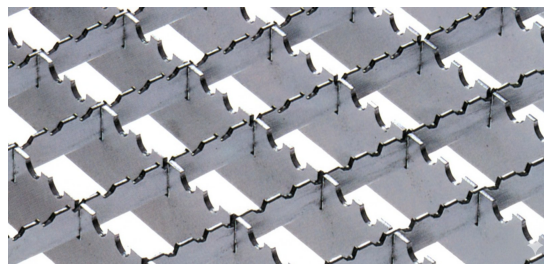


## TABLICE DIMENZIJE

### PREŠANA REŠETKA PROTUKLIZNA

TABLICA DIMENZIJE	
Nosiva traka: 30x2 mm Otvor: 33x33 mm	
Materijal: Čelik toplocinčani Inox 304 Aluminij	
Širina	Duljina
200 mm	1000 mm
300 mm	1000 mm
400 mm	1000 mm
500 mm	1000 mm
600 mm	1000 mm
700 mm	1000 mm
800 mm	800 mm
800 mm	1000 mm
900 mm	1000 mm
1000 mm	500 mm
1000 mm	1000 mm
1000 mm	1100 mm
1000 mm	1200 mm

TABLICA DIMENZIJE	
Nosiva traka: 30x3 mm Otvor: 33x33 mm	
Materijal: Čelik toplocinčani Inox 304 Aluminij	
Širina	Duljina
1000 mm	1000 mm
1200 mm	1000 mm
1200 mm	1200 mm



## TABLICE DIMENZIJE

### GAZIŠTA ZA STEPENICE

TABLICA DIMENZIJE	
Nosiva traka: 30x3mm Otvor: 33x33 mm	
Materijal:  Čelik toplocinčani Inox 304	
Širina	Duljina
240 mm	800 mm
270 mm	800 mm
240 mm	1000 mm
270 mm	1000 mm
270 mm	1100 mm

